

# Memòria 2009



CLÍNICA  
NTRA. SRA.  
DEL REMEI



Instituto de Religiosas de  
SAN JOSÉ DE GERONA

© Instituto de Religiosas de San José de Gerona  
[www.irsjg.org](http://www.irsjg.org)

**Clínica Ntra. Sra. del Remei**

Escorial, 148  
08024 Barcelona  
Tel. 93 285 00 10  
Fax 93 284 00 08  
[www.clinicaremei.org](http://www.clinicaremei.org)

Realització: Hores extraordinàries  
Impressió: GR Impresores  
DL: B-31.094-2010

Juny 2010

# Í N D E X

---

- 2**    **Presentació**
  
- 5**    **Recursos**
  
- 6**    **Cartera de serveis**
  
- 7**    **Activitat assistencial**
  
- 8**    **Qualitat**
  
- 12**   **Responsabilitat social**
  
- 14**   **Pla Estratègic 2008-2012**





Em plau presentar-vos la memòria anual de la Clínica Ntra. Sra. del Remei de 2009.

El 2009 ha estat profundament marcat per la crisi financera i econòmica, que ha afectat globalment tots els sectors de la societat i, finalment, també el nostre sector sanitari. Aquesta crisi però, ha de tenir també els seus efectes positius i així ho hem intentat des de la Clínica. En aquest sentit, la crisi ens ha servit per interioritzar problemàtiques del sector i, sobretot, per fer una revisió en profunditat de la nostra organització per preparar-la per resistir aquest període de recessió i orientar-la per encarar el futur amb optimisme.

El 2009 ha estat l'any del 85è aniversari de la inauguració de la Clínica i això, en si mateix, ja és un símptoma de solidesa d'aquesta entitat, sempre al servei dels malalts, d'acord amb la missió que regeix la nostra tasca diària: alleujar el dolor i sembrar la pau.

La Clínica del Remei ha prosseguit amb la línia estratègica d'inversions, dotant el centre de serveis assistencials renovats, entre els quals destaquen les noves, àmplies i modernes instal·lacions del Servei d'Urgències, que ara disposa de 8 boxs, 2 llits d'observació i la presència d'especialistes de medicina, ginecologia i obstetrícia, cirurgia ortopèdica i traumatologia, i especialitats quirúrgiques. A la setena planta oferim uns serveis moderns amb una elevada activitat (oncologia, endoscòpies, litotrípies, servei de laboratori). Es du a terme una renovació



contínua de les habitacions en diferents plantes del centre. De la mateixa manera, s'ha fet un esforç a l'àrea d'hoteleria per millorar l'equipament de les habitacions dels pacients. Així, entre altres coses, s'han adaptat els televisors a les noves tecnologies.

Un any de crisi econòmica com aquest també s'ha d'aprofitar per aprofundir en àrees clau de la Clínica, com són la formació de tots els professionals que hi treballen, la revisió dels circuits qualitatius i de control intern, i la millora dels protocols de treball i del registre d'indicadors de qualitat. Per això, tenim la convicció que hem sabut mantenir la qualitat assistencial del servei, imprescindible a la nostra àrea de treball, i pretenem que segueixi sent així els propers anys.

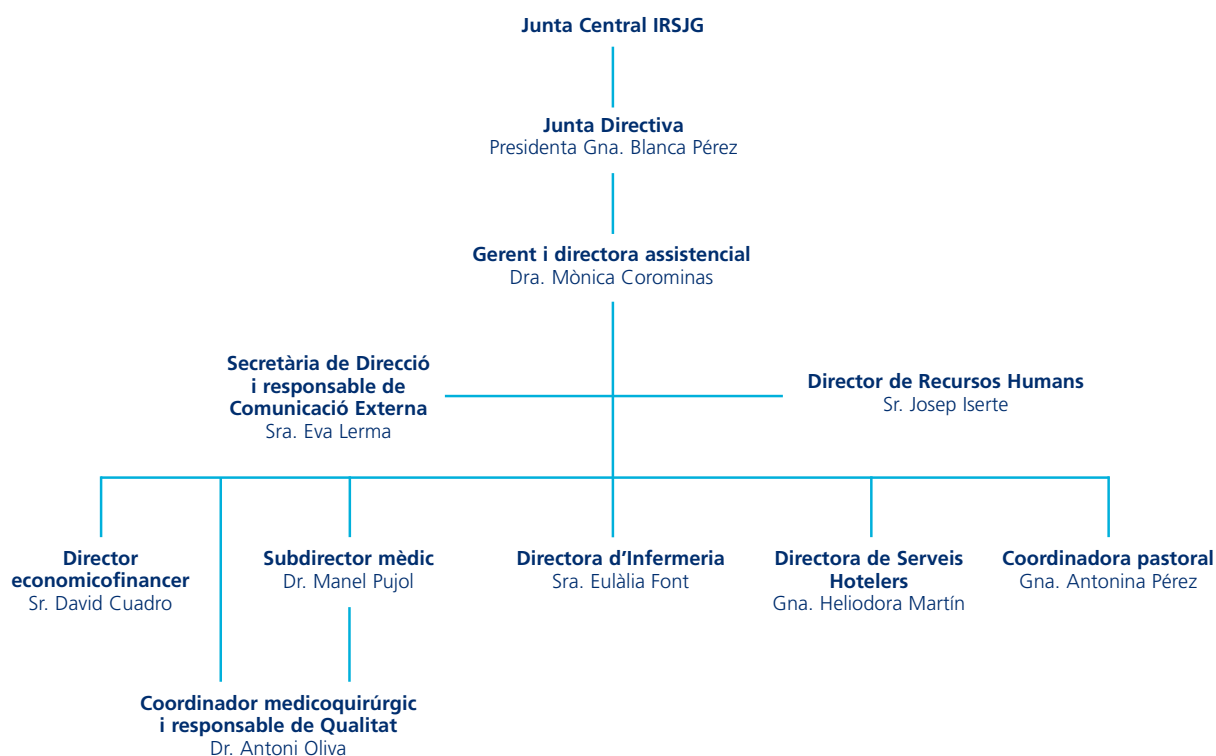
Com a novetat, hem iniciat el Cicle de Xerrades sobre Consells de Salut obert al públic, que es va consolidant a poc a poc entre la gent del barri i que esperem que perduri en el temps.

En conclusió, el 2009 ha estat un any difícil, que ha representat un repte que s'ha pogut afrontar, gràcies a la professionalitat de tots els qui treballen a la Clínica, amb optimisme de cara al futur.

**Dra. Mònica Corominas i Guerin**  
Gerent



## Organigrama



■ *La Clínica Ntra. Sra. del Remei és un centre sanitari privat acreditat pel Departament de Salut de la Generalitat de Catalunya. Es troba plenament integrada al barri de Gràcia de Barcelona com a hospital de referència per a urgències, realització de proves diagnòstiques, hospitalització mèdica i quirúrgica, i maternitat.*

## Equipaments

Llits d'hospitalització	135
Llits d'UCSI	17*
Llits d'UCI	6
Consultes externes	24
Quiròfans	8
Boxs de recuperació postquirúrgica	6
Quiròfan de cesàries	1
Sales de part	3
Boxs d'Oncologia	16
Boxs d'Urgències	8
Llits d'observació d'Urgències	2
Sales de diagnòstic per la imatge	8
Sales d'endoscòpia	1
Sales de litotriàcia	1
Boxs de recuperació de proves diagnòstiques	4

\* Inclosos en els llits d'hospitalització.

## Professionals

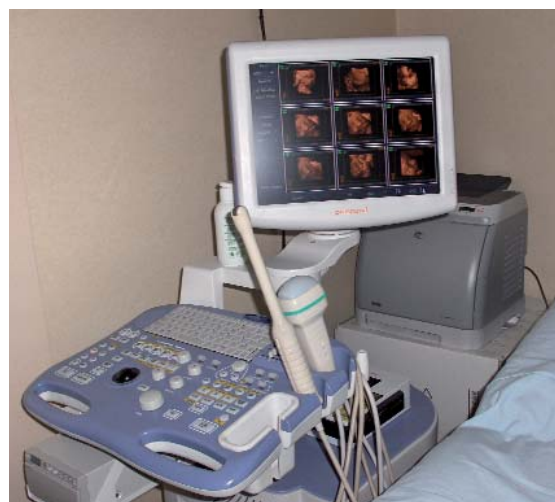
Equip directiu	7
Personal mèdic de plantilla	17
Personal mèdic associat	316
Personal d'infermeria	176
Personal tècnic	4
Personal administratiu	51
Personal de suport	15

## Recursos econòmics i inversions

Xifra de negoci	16.265.000 €
Inversió en ampliació i reposició	705.000 €



■ La Clínica Ntra. Sra. del Remei està dividida en quatre edificis. Al principal hi ha nou plantes on s'ubiquen l'àrea d'hospitalització, l'àrea quirúrgica, urgències i proves diagnòstiques. Els edificis annexos donen cabuda a les consultes externes, amb 24 consultoris mèdics.



## Especialitats mèdiques

Anestèsia  
 Broncopneumologia  
 Cardiologia  
 Clínica del Dolor i Acupuntura  
 Cures Intensives  
 Gastroenterologia-Hepatologia  
 Hematologia  
 Medicina Interna  
 Nefrologia  
 Oncologia  
 Pediatria Neonatal  
 Psicologia  
 Urgències generals, traumatològiques, quirúrgiques i ginecològiques

## Especialitats quirúrgiques

Cirurgia General i Digestiva  
 Cirurgia Oral i Maxil·lofacial  
 Cirurgia Plàstica i Reparadora  
 Cirurgia Toràcica  
 Cirurgia Vasculat i Angiologia  
 Dermatologia  
 Neurocirurgia  
 Obstetrícia i Ginecologia  
 Oftalmologia  
 Ortopèdia i Traumatologia  
 Otorinolaringologia  
 Urologia

## Serveis diagnòstics

Anatomia Patològica  
 Diagnòstic per la Imatge  
 Endoscòpia Digestiva  
 Laboratori d'Anàlisis Clíniques

## Serveis terapèutics

Braquiteràpia  
 Fisioteràpia i Rehabilitació  
 Litotricia  
 Trastorns del Son  
 Tractament del Dolor



# ACTIVITAT ASSISTENCIAL

<b>Hospitalització</b>	
Altes	10.199
Estada mitjana (dies)	2,68
Parts	1.372
<b>Ingressos per especialitat</b>	
Cirurgia Ortopèdica i Traumatològica	2.280
Ginecologia i Obstetrícia	2.076
Cirurgia General i Digestiva	1.558
Otorinolaringologia	1.224
Urologia	841
Medicina Interna	453
Cirurgia Vasculcar	331
Oftalmologia	310
Cirurgia Maxil·lofacial	154
Oncologia	91
Neurocirurgia	81
Cirurgia Plàstica i Reparadora	65
Cirurgia Toràcica	11
Dermatologia	0
<b>Intervencions quirúrgiques</b>	
Amb ingrés	7.501
Ambulatòries	2.330

<b>Urgències</b>	
Visites d'urgències	13.755
% d'urgències ingressades	10,3
<b>Oncologia</b>	
Visites	3.244
Sessions de quimioteràpia	6.128
<b>Radiologia</b>	
Proves	14.811



## Indicadors de qualitat

Satisfacció global	8,8
Compliment dels estàndards de qualitat (acreditació)	74%
Protocols i documents normalitzats	253

## Comissions

Comissió d'Accreditació
Comissió d'Atenció a l'Usuari
Comissió de Bioètica
Comissió de Qualitat
Comissió de Compres
Comissió de Comunicació Interna
Comissió de Farmàcia i Infeccions
Comissió de Formació
Comissió d'Històries Clíniques i Documentació
Comissió de Mortalitat i Tumors
Comissió de Planificació Quirúrgica
Comissió de Seguretat i Salut
Comissió de Transfusions i Hemovigilància



## Principals accions d'impuls a la qualitat

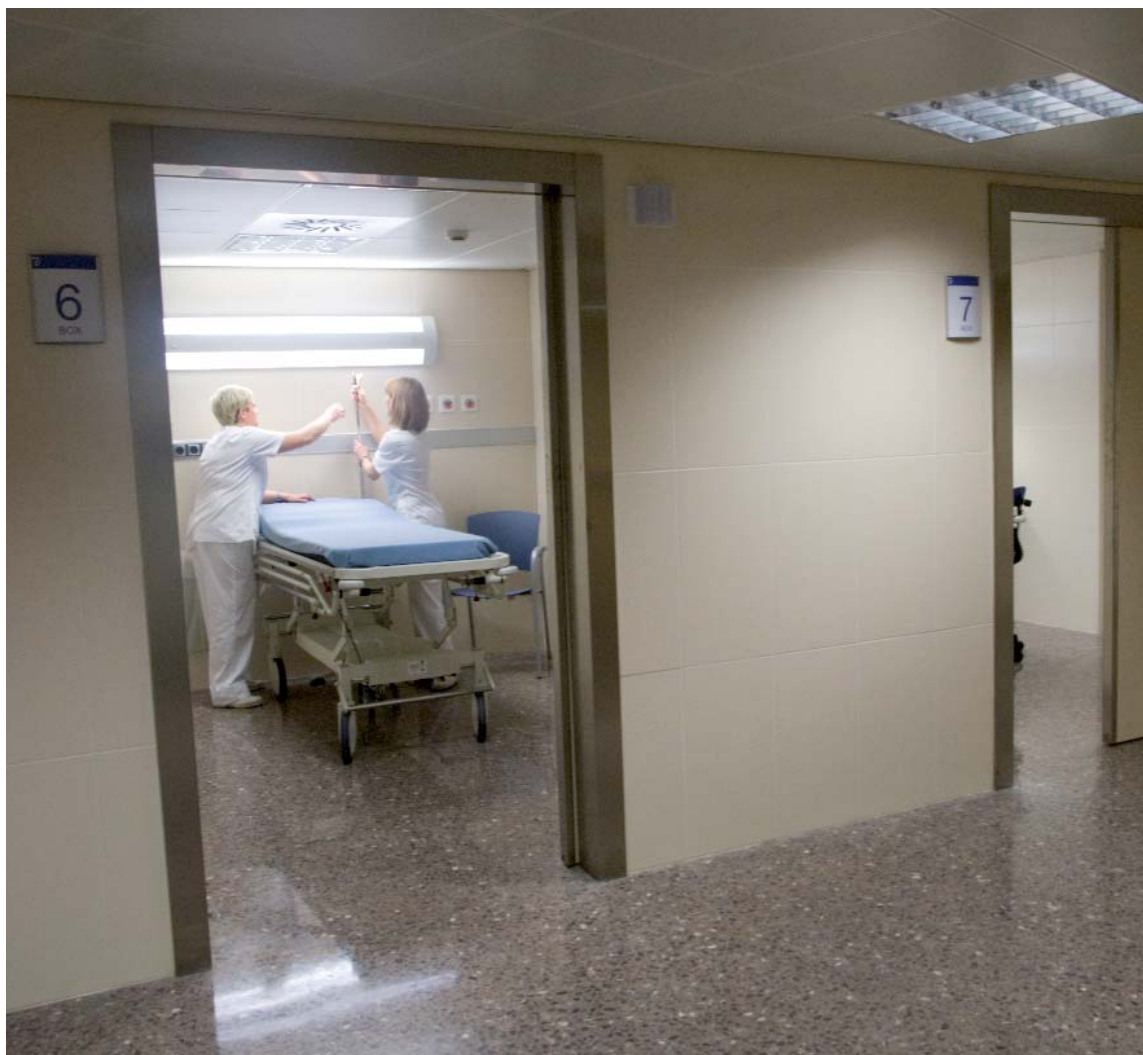
### Inauguració de les noves instal·lacions del Servei d'Urgències

Al febrer es van inaugurar les noves instal·lacions del Servei d'Urgències, a la planta soterrani. Aquestes instal·lacions estan dotades d'una zona de recepció de pacients, que disposa d'una àmplia sala d'espera. Els espais assistencials estan dividits en vuit boxs integrats per un box de triatge, seguint les directrius de les societats científiques, un box d'atenció immediata al pacient crític, un box d'atenció a pacients obstètriques, cinc boxs d'atenció polivalent i una àrea d'observació monitorada. El personal assistencial disposa d'una sala per

preparar la medicació, un magatzem de medicació i material per a cures, una zona de relax i tres despatxos mèdics.

El nou servei disposa de metges de medicina interna, ginecologia i obstetrícia, cirurgia ortopèdica i traumatologia, i especialitats quirúrgiques.

Tot això ha suposat tant una millora en l'eficiència i l'eficàcia del servei, com un suplement de millora de les condicions laborals del personal del servei.



### Adquisició d'un nou litotriptor

La Unitat de Litotripsia de la setena planta va incorporar un nou litotriptor d'última generació. Aquest nou aparell és molt més efectiu i minimitza les possibles complicacions als pacients.



### Sessions d'actualització professional

- La Clínica del Remei va organitzar una sessió clínica sobre seguretat del malalt en l'àmbit de les organitzacions sanitàries. La ponència estava basada en l'*Estudio nacional de eventos adversos* i va anar a càrrec del cap del Servei de Medicina Interna i Crítics, el Dr. Carles Triginer i Borrell, expert en temes de seguretat del malalt i qualitat assistencial.
- La Clínica, en col·laboració amb el Dr. Josep M. Altisench, president de la Societat Espanyola d'Artroscòpia i traumatòleg col·laborador de la Clínica, va organitzar una Jornada d'Actualització en Artroscòpia d'Espatlla, mitjançant la retransmissió en directe de dues intervencions de patologies d'aquest membre des del bloc quirúrgic fins a la sala d'actes.



### Commemoració del 85è aniversari de la Clínica

El 2009, la Clínica del Remei va complir 85 anys d'existència. L'any 1924 l'Institut de Religioses de Sant Josep de Girona va demanar permís a les diòcesis de Barcelona i Girona per establir-se a Barcelona i va adquirir l'antic edifici de la Clínica, on un grup de nou religioses van iniciar la tasca sanitària i pastoral.

Des d'aleshores la Clínica ha experimentat profundes transformacions, tant físicament com en la cartera de serveis.

El que ha caracteritzat la Clínica del Remei, des de la seva creació fins a l'actualitat, és l'atenció humana i professional amb què es té cura dels malalts i que la distingeix d'altres centres de Barcelona.



### Inauguració del I Cicle de Xerrades sobre Consells de Salut obert al públic

Amb els objectius d'obrir la Clínica al barri i contribuir a la formació sanitària del públic, en consonància amb el Pla de Qualitat del centre, es va inaugurar el I Cicle de Xerrades sobre Consells de Salut obert al públic.

Les xerrades d'aquest primer cicle van tractar sobre temes tan diversos com la cura de la imatge en pacients sotmesos a quimioteràpia; el procés de dol; causes, diagnòstic i tractament del càncer; causes, diagnòstic i tractament de patologies que comporten sagnat anal; cirurgia de les cataractes; origen i tractaments del dolor crònic, i la grip A.

Per a l'any 2010 ja s'ha programat el II Cicle de Xerrades i està previst editar una publicació amb la informació que s'hi proporciona.



## Obra Social

La Clínica Ntra. Senyora del Remei contribueix, amb part dels recursos que genera, a la realització de l'Obra Social de l'Institut de Religioses de Sant Josep de Girona, al qual pertany.

Les Religioses de Sant Josep i la seva Obra Social són presents a diversos països d'Europa, l'Àfrica i l'Amèrica Llatina on, a més de l'assistència directa a la població, també duen a terme projectes per al desenvolupament i la promoció de la salut, apadrinaments, enviament de medicines i material sanitari, etc.

Així mateix, des de l'any 2000 l'Institut inclou dos programes de voluntariat, nacional i internacional, en què els participants col·laboren en els diferents projectes de l'Obra Social i en la realització d'activitats per als residents en els centres de llarga estada.

Es pot trobar informació més detallada a la *Memòria 2009* de l'Obra Social de l'Institut i a la pàgina web [www.irsjg.org](http://www.irsjg.org).

## Prevenió de riscos laborals

Aquest 2009 les accions dutes a terme en relació amb la prevenció de riscos laborals han estat:

- Actualització del Pla d'Emergència, amb simulacres.
- Supervisió del protocol per a la grip A.
- Implantació de catèters endovenosos amb sistema de seguretat.
- Elaboració d'un informe tècnic per a la coordinació sobre riscos laborals amb les empreses subcontractades.



## Formació

Els professionals de la Clínica han dut a terme un total de 4.184 hores de formació el 2009.

### Cursos

- Aspectes legals dels registres d'infermeria
- Excel avançat
- Suport vital bàsic
- Suport vital avançat
- Infermeria i farmacologia
- Interpretació d'electrocardiogrames
- Tècniques de lideratge i gestió d'equips
- Cures del pacient quirúrgic de cirurgia abdominal
- Hospitalització del malalt traumatològic
- Tractament d'aigües

### Seminaris

- El pacient oncològic
- Tractament de ferides cròniques i agudes
- Pla d'emergència
- La resposta de la professió infermera davant dels canvis en la societat
- Parlar eficaçment en públic
- Pla d'igualtat
- Seguretat del pacient en l'àmbit de les organitzacions sanitàries



Les accions del Pla Estratègic aprovades el 2007 per a aquest exercici econòmic han estat les següents:

## Inversions

- S'han inaugurat les instal·lacions del nou Servei d'Urgències.
- S'han estrenat les noves habitacions de la cinquena planta.
- S'han posat en funcionament els nous monitors de l'UCI.
- S'ha fet un esforç important de renovació de taules, materials i equipament quirúrgic i d'esterilització.
- S'ha prosseguit amb la renovació del mobiliari de les habitacions i s'han canviat tots els televisors.

## Gestió de la qualitat

- S'han revisat els circuits organitzatius de les àrees principals pel que fa a facturació i altres processos.
- S'ha millorat la protocolització i el registre d'indicadors de qualitat a les àrees crítiques.

## Millora en l'àrea dels recursos humans

- S'han engegat les accions de millora sorgides de l'enquesta de clima laboral.
- S'ha engegat el nou Pla d'Acollida.
- S'ha impulsat la creació del Pla d'Igualtat.
- S'han dut a terme els tràmits per donar compliment a la Llei d'integració social de minusvàlids (LISMI).
- S'han impulsat noves mesures de prevenció de riscos laborals.

## Responsabilitat social corporativa

- S'han dissenyat nous procediments de gestió de residus destinats a adoptar les mesures de seguretat necessàries per reduir-ne la generació i evitar accidents.
- S'han impulsat millores en matèria d'estalvi energètic.
- S'han destinat recursos econòmics a la formació de nous professionals de la salut en missions al Tercer Món, lligades a professionals col·laboradors del centre, al marge de la contribució al manteniment de les missions de l'Institut de Religioses Sant Josep de Girona, al qual es destinen els beneficis de l'activitat del centre.

