



DIRECTOR MÉDICO

El Director médico es el
Dr. Antoni Oliva Soler
Desde Noviembre de 2011.

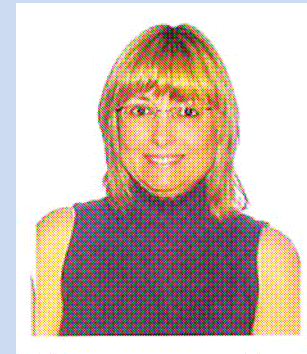


El Dr. Oliva es especialista en Cirugía General y Digestiva. Ha desarrollado su labor profesional en distintos hospitales, como el Hospital del Mar, el Hospital Municipal de Badalona y el Hospital de Barcelona SCIAS. Desde 2008 ocupa el cargo de Coordinador Médico del Bloque Quirúrgico y, desde 2010, es Responsable de Calidad de la Clínica.



DIRECTORA DE ENFERMERIA

La Directora de Enfermería es la
Sra. Eulalia Font Serra
desde noviembre de 2007.



La Sra. Font es diplomada en enfermería. Ha colaborado en centros sanitarios públicos como el Hospital de Sant Pau o el de la Esperanza y cuenta con una prestigiosa experiencia profesional en la supervisión y dirección de equipos enfermeros en centros sanitarios privados como el Instituto Universitario Dexeus.



DIRECTOR ECONOMICO- FINANCIERO

El Director Económico-Financiero es el Sr. David Cuadro Bertolín desde Mayo de 2004.



El Sr. Cuadro es diplomado en empresariales, master en tributación y asesoría fiscal por el CEF y master en dirección de servicios integrados de salud por ESADE y cuenta con una dilatada experiencia profesional en el área financiera de empresas del sector industrial y de servicios.



DIRECTOR DE RRHH

El Director de RRHH es el Sr. José Iserte Pitarch desde marzo de 1996.



El Sr. Iserte es graduado social, master en gestión y administración de personal en la empresa, master en relaciones laborales y master en prevención de riesgos laborales y cuenta con una experiencia de más de 10 años en la dirección de equipos humanos.



DIRECTORA DE SERVICIOS HOTELEROS

La Directora de Servicios Hoteleros es la Hna. Heliadora Martín Martín desde el año 2004.



La Hna. Heliadora Martín es enfermera y fue directora de enfermería del centro hasta el año 2003. De ella dependen los servicios de mantenimiento, limpieza y restauración.



SECRETARIA DE DIRECCION

La secretaria de dirección es la Sra. Eva Lerma Navarro desde 2004.

Asimismo, es Responsable de Comunicación Externa y la Imagen del centro.



La Sra. Lerma es Licenciada en ciencias económicas y empresariales, en la especialidad de empresa-marketing, y posee experiencia profesional en el departamento de organización de Winterthur, y como adjunta a gerencia, coordinadora de programas directivos y docente en la Escuela de Administración de Empresas, E.A.E., entre otros.