

Cirurgia plàstica estètica i lacrimal



Tracta tant les patologies palpebrals, vies lacrimals i òrbita com la cirurgia estètica de les parpelles, com els procediments cosmètics per minimitzar les arrugues facials, amb la toxina botulínica i l'àcid hialurònic.



Còrnia i superfície ocular

Les patologies més freqüents són l'ull sec, la conjuntivitis, els cossos estranys i les erosions.



Tractem el queratocon mitjançant la tècnica del Crosslinking.

Transplantaments corneals personalitzats, substituïm només la part de la còrnia que està malmesa.

Contacta'ns i t'informem!

932 850 010

www.clinicaremei.org

C/Escorial 148. 08024 Barcelona



 CLÍNICA NOSTRA
SENYORA DEL REMEI

 Instituto de Religiosas de
SAN JOSÉ DE GERONA

Oftalmologia

Delegació ICR - Clínica Nostra Senyora del Remei

El millor pels teus ulls,
al teu costat



Oftalmologia
General

Oftalmologia
Pediàtrica

Estrabisme

Cataracta

Cirurgia Refractiva

Miopia, Hipermetropia, Astigmatisme i Presbícia

Glaucoma

Retina i Vitri

Cirurgia Plàstica i Lacrimal

Còrnia i Superfície Ocular

Neurooftalmologia



Institut Català de Retina
Centre Oftalmològic i Quirúrgic



CLÍNICA NOSTRA
SENYORA DEL REMEI

Oftalmologia general



Valora l'agudeses visual, la funció binocular, la pressió ocular i s'exploren el segment anterior, el fons d'ull i les vies visuals.

Cataracta, Presbícia (vista cansada)



La cataracta provoca una pèrdua lenta i progressiva de la visió deguda a una opacificació del cristal·lí. El tractament és quirúrgic.

Les lents intraoculars **PREMIUM**, permeten la visió de lluny, intermèdia i de prop. En cas necessari es corregeix l'astigmatisme.



Oftalmologia pediàtrica



És molt important realitzar un control anual als nens per revisar l'agudeses visual i descartar l'ull gandul, ja que no es podrà corregir si es detecta passats els 8 o 10 anys.

Cirurgia Refractiva amb Làser i amb les tècniques més avançades

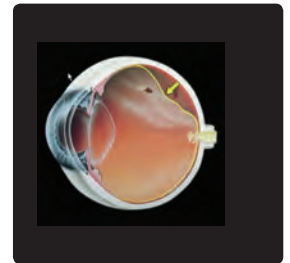
És un tractament quirúrgic per a pacients que porten ulleres o lents de contacte.

Tècniques:

- Làser excimer: Modifica la corbatura de la còrnia i elimina les diòptries.
- Depenent del tipus de pacient, utilitzem el làser de femtosegon.
- Lents intraoculars per alteracions corneals i altes graduacions

Retina i Vitri

La patologia vitreoretinal és molt àmplia, des del **desprendiment de retina** i trastorns causats per la diabetes, fins a les causes més rares de pèrdua visual.



Glaucoma

El glaucoma és una causa de ceguesa evitable si es diagnostica a temps, no sol donar molèsties en cas avançat fins que és irreversible.

A partir dels 40 anys es recomana fer un examen oftalmològic.



Neurooftalmologia

Diagnostica i tracta els trastorns que afecten al nervi òptic central i perifèric i a les vies òptiques del sistema motor ocular.